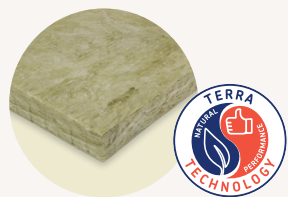


URSA TERRA

T18R/T18P



DoP 34TER35NK21101

Panel semirígido de lana mineral URSA TERRA conforme a la norma UNE EN 13162, no hidrófila, sin revestimiento. Suministrado en panel T18P y panel enrollado T18R.

Aplicación recomendada

- Tabiques de placa de yeso laminado.
- Medianeras con trasdosado de placa de yeso laminado.
- Falsos techos de placa de yeso laminado.
- Aislamiento Intermedio en paredes de doble hoja de fábrica.

Características técnicas

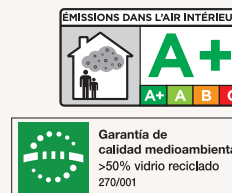
Lambda ($\lambda_{90/90}$)	EN 12667 EN 12939	0,035 W/m-K
Reacción al fuego (Euroclases)	EN 13501-1	A1
Resistencia específica al paso del aire (r')	EN 29053	AFr5 ≥ 5 kPa-s/m ²
Absorción acústica (α)		AWi
Tolerancia en el espesor	EN 823	T3
Estabilidad dimensional ($\Delta\epsilon$) (70°C 90% humedad)	EN 1604	< 1%
Permeabilidad al vapor de lana (μ)	EN 12086	MU1
Absorción de agua a corto plazo	EN 1609	≤ 1 kg/m ²
Absorción de agua a largo plazo	EN 12087	≤ 3 kg/m ²
Densidad nominal aprox.		18 Kg/m ³
Calor específico aprox. (C_p)		800 J/Kg-K

Código designación

MW-EN 13162-T3-MU1-AFr5-WS-WLp-DS(70,90)-AWi



Disponibles las Declaraciones Ambientales de Producto (DAP)



T18R 0099/CPR/A43/0633
T18P 0099/CPR/A43/0229

020/003858
020/003016

DIT 380R/21
DIT 380R/21

Rollo

Código	Espesor mm	Ancho m	Largo m	Dis.	Ud./Pq	m ² /Pq	Pq /palet	m ² /palet	α_w	Rt m ² -K/W
2142169	46	0,40	13,50	S	3	16,20	18	291,60	0,80	1,30
2142213	46	0,60	13,50	S	2	16,20	18	291,60	0,80	1,30
2141476	50	0,40	13,50	C	3	16,20	18	291,60	0,85	1,40
2141916	50	0,60	13,50	S	2	16,20	18	291,60	0,85	1,40
2131744	65	0,40	10,80	S	3	12,96	18	233,28	1,00	1,85
2131747	65	0,60	10,80	S	2	12,96	18	233,28	1,00	1,85
2137138	85	0,40	8,10	C	3	9,72	18	174,96	1,00	2,40
2136607	85	0,60	8,10	C	2	9,72	18	174,96	1,00	2,40
2142106	100	0,40	5,40	C	3	6,48	18	116,64	1,00	2,85
2141080	100	0,60	5,40	S	2	6,48	18	116,64	1,00	2,85
2141101	120	0,60	5,40	C	2	6,48	18	116,64	1,00	3,40

Panel

Código	Espesor mm	Ancho m	Largo m	Dis.	Ud./Pq	m ² /Pq	Pq /palet	m ² /palet	α_w	Rt m ² -K/W
2142180	46	0,60	1,35	S	16	12,96	20	259,20	0,80	1,30
2142781	50	0,60	1,35	S	14	11,34	20	226,80	0,85	1,40
2141625	65	0,60	1,35	S	10	8,10	20	162,00	1,00	1,85
2142457	75	0,60	1,35	S	9	7,29	20	145,80	1,00	2,10
2141627	85	0,60	1,35	C	8	6,48	20	129,60	1,00	2,40
2141629	100	0,60	1,35	C	6	4,86	20	97,20	1,00	2,85
2141630	120	0,60	1,35	C	5	4,05	20	81,00	1,00	3,40