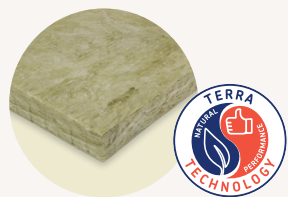
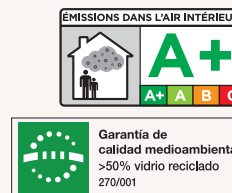


# URSA TERRA

Plus 32 T0003



Disponibles las Declaraciones Ambientales de Producto (DAP)



0099/CPR/A43/0616



020/003847



DIT 380R/21



DoP 34TER32NK21101

Panel semirígido de lana mineral URSA TERRA conforme a la norma UNE EN 13162, no hidrófila de altas prestaciones mecánicas, sin revestimiento. Suministrado en panel y panel enrollado.

### Aplicación recomendada

- Tabiques, trasdosado y falsos techos de placa de yeso laminado.
- Aislamiento intermedio en paredes de doble hoja de fábrica.
- Apto para la colocación bajo forjado mediante fijación mecánica.

### Características técnicas

Lambda ( $\lambda_{90/90}$ )	EN 12667 EN 12939	0,032 W/m·K
Reacción al fuego (Euroclases)	EN 13501-1	A1
Resistencia específica al paso del aire ( $r'$ )	EN 29053	AFr10 $\geq 10$ kPa·s/m <sup>2</sup>
Absorción acústica ( $\alpha$ )		AWi
Tolerancia en el espesor	EN 823	T3
Estabilidad dimensional ( $\Delta\epsilon$ ) (70°C 90% humedad)	EN 1604	< 1%
Permeabilidad al vapor de lana ( $\mu$ )	EN 12086	MU1
Absorción de agua a corto plazo	EN 1609	$\leq 1$ kg/m <sup>2</sup>
Absorción de agua a largo plazo	EN 12087	$\leq 3$ kg/m <sup>2</sup>
Densidad nominal aprox.		30 Kg/m <sup>3</sup>
Calor específico aprox. ( $C_p$ )		800 J/Kg·K

### Código designación

MW-EN 13162-T3-MU1-WS-AFr10-WLp-DS(70,90)-AWi



Código	Espesor mm	Ancho m	Largo m	Dis.	Ud./Pq	m <sup>2</sup> /Pq	Pq /palet	m <sup>2</sup> /palet	$\alpha_w$	Rt m <sup>2</sup> ·K/W
2142291	30	1,20	13,50	C	1	16,20	18	291,60	0,80	0,90
2142773	40	0,40	9,20	C	3	11,04	18	198,72	0,85	1,25
2141356	50	0,40	8,10	S	3	9,72	18	174,96	0,95	1,55
2141357	60	0,40	8,10	S	3	9,72	18	174,96	1,00	1,85
2141623	60	0,60	8,10	C	2	9,72	18	174,96	1,00	1,85
2141358	80	0,40	5,40	C	3	6,48	18	116,64	1,00	2,50
2141943	80	1,20	5,40	C	1	6,48	18	116,64	1,00	2,50
2141359	100	0,40	5,40	C	3	6,48	18	116,64	1,00	3,10
2142494	100	1,20	5,40	C	1	6,48	18	116,64	1,00	3,10

Código	Espesor mm	Ancho m	Largo m	Dis.	Ud./Pq	m <sup>2</sup> /Pq	Pq /palet	m <sup>2</sup> /palet	$\alpha_w$	Rt m <sup>2</sup> ·K/W
2141708	40	0,60	1,35	S	15	12,15	16	194,40	0,85	1,25
2142452	50	0,40	1,35	S	12	6,48	24	155,52	0,95	1,55
2141709	50	0,60	1,35	S	12	9,72	16	155,52	0,95	1,55
2142866	60	0,40	1,35	C	10	5,40	24	129,60	1,00	1,85
2141731	60	0,60	1,35	S	10	8,10	16	129,60	1,00	1,85
2142867	80	0,40	1,35	C	7	3,78	24	90,72	1,00	2,50
2141732	80	0,60	1,35	S	7	5,67	16	90,72	1,00	2,50
2141733	100	0,60	1,35	S	6	4,86	16	77,76	1,00	3,10
2141735	120	0,60	1,35	S	5	4,05	16	64,80	1,00	3,75
2141736	140	0,60	1,35	C	4	3,24	16	51,84	1,00	4,35