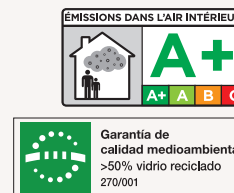
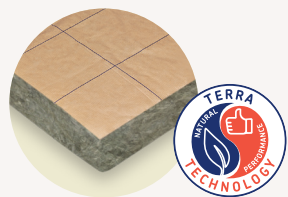


URSA TERRA

Mur Plus P1203



Disponibles las Declaraciones Ambientales de Producto (DAP)



020/003505



DIT 380R/21



DoP 34TER32KP21101

Panel semirígido de lana mineral URSA TERRA de altas prestaciones térmicas conforme a la norma UNE EN 13162, no hidrófila, recubierta con un papel kraft impreso. Suministrado en panel y panel enrollado.

Aplicación recomendada

- Aislamiento intermedio en paredes de doble hoja de fábrica.
- Trasdosado de placa de yeso laminado.



Rollo

Código	Espesor mm	Ancho m	Largo m	Dis.	Ud./Pq	m ² /Pq	Pq /palet	m ² /palet	Rt m ² -K/W
2141164	40	0,40	8,10	C	3	9,72	18	174,96	1,25
2141138	50	0,40	8,10	C	3	9,72	18	174,96	1,55



Panel

Código	Espesor mm	Ancho m	Largo m	Dis.	Ud./Pq	m ² /Pq	Pq /palet	m ² /palet	Rt m ² -K/W
2141703	40	0,60	1,35	C	13	10,53	16	168,48	1,25
2141701	50	0,60	1,35	S	10	8,10	16	129,60	1,55
2141704	60	0,60	1,35	S	9	7,29	16	116,64	1,85
2141705	80	0,60	1,35	S	7	5,67	16	90,72	2,50
2141706	100	0,60	1,35	S	6	4,86	16	77,76	3,10
2141707	120	0,60	1,35	S	5	4,05	16	64,80	3,75
2142330	140	0,60	1,35	C	4	3,24	16	51,84	4,35

Características técnicas

Lambda (λ90/90)	EN 12667 EN 12939	0,032 W/m-K
Reacción al fuego (Euroclases)	EN 13501-1	F
Resistencia específica al paso del aire (r')	EN 29053	AFr10 ≥ 10 kPa·s/m ²
Tolerancia en el espesor	EN 823	T3
Estabilidad dimensional (Δε) (70°C 90% humedad)	EN 1604	< 1%
Resistencia a la difusión del vapor (Z)	EN 12086	Z3 S _d =2,025 m
Absorción de agua a corto plazo	EN 1609	≤ 1 kg/m ²
Absorción de agua a largo plazo	EN 12087	≤ 3 kg/m ²
Densidad nominal aprox.		30 Kg/m ³
Calor específico aprox. (C _p)		800 J/Kg-K

Código designación

MW-EN 13162-T3-Z3-WS-AFr10-WLp-DS(70,90)