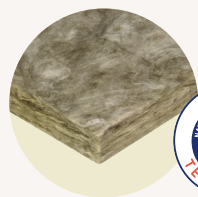
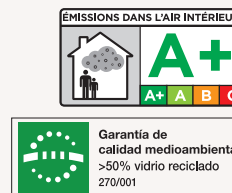


URSA TERRA

Base



Disponibles las Declaraciones Ambientales de Producto (DAP)



0099/CPR/A43/0608 020/003809

DoP 34TER37NK21101

Panel de lana mineral URSA TERRA conforme a la norma UNE EN 13162, no hidrófila, sin revestimiento. Suministrado en panel y panel enrollado.

Aplicación recomendada

- Medianeras con trasdosado y tabiques de placa de yeso laminado.
- Aislamiento intermedio en paredes de doble hoja de fábrica.
- Falsos techos de placa de yeso laminado.

Características técnicas

Lambda ($\lambda_{90/90}$)	EN 12667 EN 12939	0,037 W/m·K
Reacción al fuego (Euroclases)	EN 13501-1	A1
Resistencia específica al paso del aire (r')	EN 29053	AFr5 ≥ 5 kPa·s/m ²
Absorción acústica (α)		AWi
Tolerancia en el espesor	EN 823	T3
Estabilidad dimensional ($\Delta\epsilon$) (70°C 90% humedad)	EN 1604	< 1%
Permeabilidad al vapor de lana (μ)	EN 12086	MU1
Absorción de agua a corto plazo	EN 1609	≤ 1 kg/m ²
Absorción de agua a largo plazo	EN 12087	≤ 3 kg/m ²
Densidad nominal aprox.		16 Kg/m ³
Calor específico aprox. (C_p)		800 J/Kg·K

Código designación

MW-EN 13162-T3-MU1-WS-AFr5-WLp-DS(70,90)-AWi

Rollo

Código	Espesor mm	Ancho m	Largo m	Dis.	Ud./Pq	m ² /Pq	Pq /palet	m ² /palet	α_w	Rt m ² ·K/W
2140335	50	0,40	13,50	S	3	16,20	24	388,80	0,85	1,35
2140336	50	0,60	13,50	S	2	16,20	24	388,80	0,85	1,35
2140338	60	0,40	10,80	S	3	12,96	24	311,04	0,95	1,60
2140339	60	0,60	10,80	S	2	12,96	24	311,04	0,95	1,60
2140340	75	0,40	8,10	C	3	9,72	24	233,28	1,00	2,00
2140371	75	0,60	8,10	S	2	9,72	24	233,28	1,00	2,00
2142914	80	0,40	8,10	C	3	9,72	24	233,28	1,00	2,15
2141621	80	0,60	8,10	C	2	9,72	24	233,28	1,00	2,15
2140372	100	0,60	6,50	C	2	7,80	24	187,20	1,00	2,70
2141313	100	0,40	6,50	C	3	7,80	24	187,20	1,00	2,70
2140373	120	0,60	5,40	C	2	6,48	24	155,52	1,00	3,20
2141107	130	0,60	4,80	C	2	6,48	24	155,52	1,00	3,50
2141108	140	0,60	4,80	C	2	5,76	24	138,24	1,00	3,75
2141109	150	0,60	4,80	C	2	5,76	24	138,24	1,00	4,05

Panel

Código	Espesor mm	Ancho m	Largo m	Dis.	Ud./Pq	m ² /Pq	Pq /palet	m ² /palet	α_w	Rt m ² ·K/W
2141651	50	0,60	1,35	S	15	12,15	20	243,00	0,85	1,35
2141652	60	0,60	1,35	S	11	8,91	20	178,20	0,95	1,60
2141653	75	0,60	1,35	S	10	8,10	20	162,00	1,00	2,00
2141654	100	0,60	1,35	S	7	5,67	20	113,40	1,00	2,70
2141655	120	0,60	1,35	S	5	4,05	20	81,00	1,00	3,20
2141656	130	0,60	1,35	C	5	4,05	20	81,00	1,00	3,50
2141657	140	0,60	1,35	C	4	3,24	20	64,80	1,00	3,75
2141658	150	0,60	1,35	C	4	3,24	20	64,80	1,00	4,05